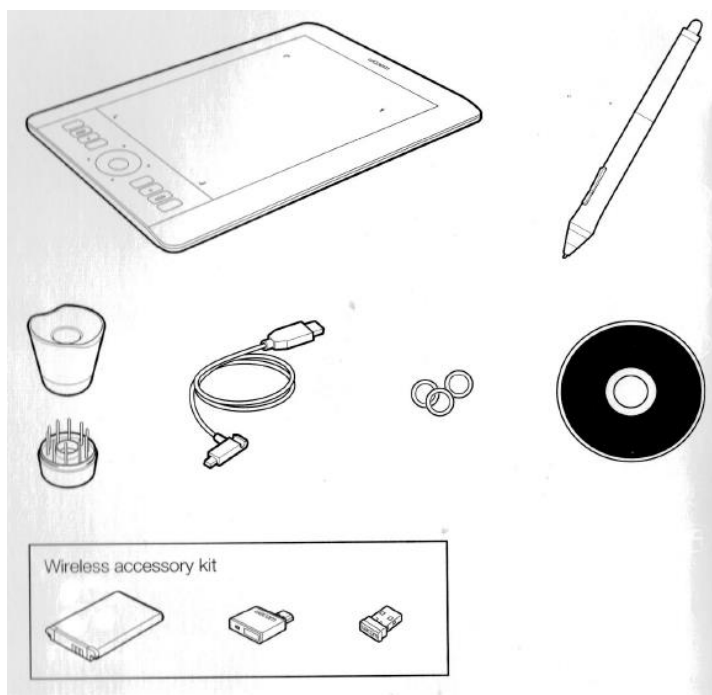


WACOM INTUOS PRO – GYORS SEGÉDLET



Az Intuos üzembe helyezése

- 1.) Csatlakozzon számítógépén az internetre.
- 2.) Zárjon be minden futó alkalmazást.
- 3.) Csatlakoztassa az eszközt a számítógéphez USB kábeln keresztül.
- 4.) Windows 7 és Windows 8
 - A tablet drivere automatikusan letölthető.
 - Ha nincs internet csatlakozása, futtassa le a telepítő CD-t.



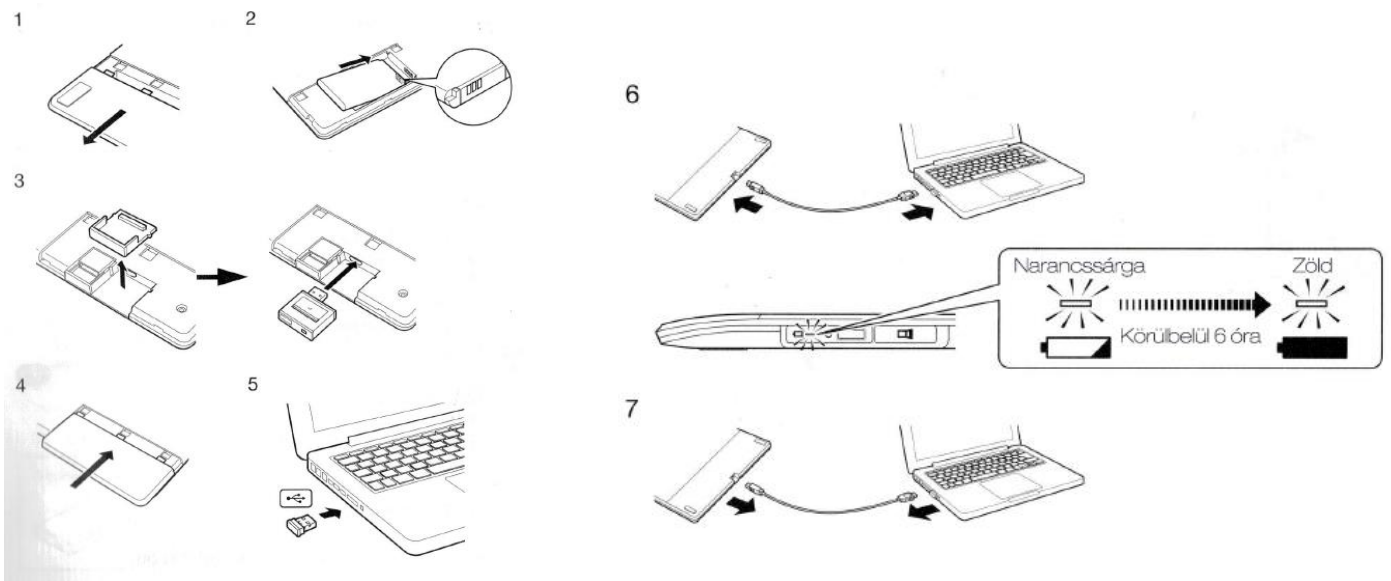
Windows Vista and Mac OS X:

- Helyezze be a telepítő CD-t vagy ha azzal nem rendelkezik, töltsse le azt a www.wacom.eu oldalról.

Ha a telepítés befejeződött, a tableten felvillanó LED fény jelzi, hogy az eszköz készen áll a használatra.



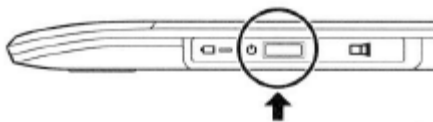
Telepítse a vezeték nélküli egységet (wireless accesory kit)



A vezeték nélküli kapcsolatot a táblán LED fény jelzi.



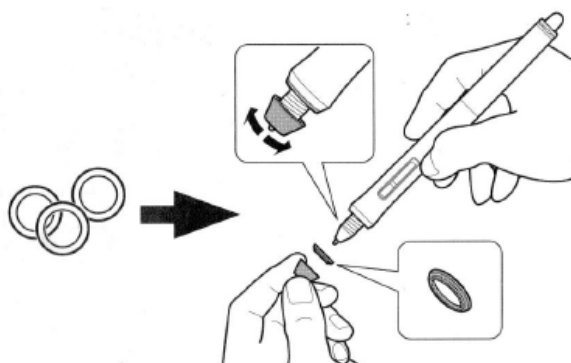
8. Ha a töltés kész, nyomja meg az újraindításhoz a tablet oldalán található bekapcsoló gombot.



Csere tollhegyek



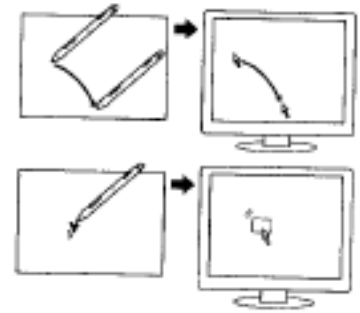
Személyreszabható toll



Toll használata az Intuos-szal

A kurzor használatához mozgassa óvatosan a tollat a tableten, anélkül, hogy a kijelzőhöz érne.

A kijelöléshez érintse meg egyszer a felületet a toll hegyével.

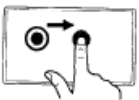


Multifunkciós érintés Intuos-zal

Egyedi mozdulatok is alkalmazhatóak a Wacom tableten. Töltse le a *Wacom Gesture Guide*-ot a www.wacom.eu oldalról vagy tanulmányozza a használati útmutatót.



Navigáció: érintse meg az egyik ujjával a kijelzőt a kurzor mozgatásához. A dupla érintés dupla kattintásnak felel meg.



Kijelölés: kijelöléshez érintse meg az egyik ujjával a kijelzőt, majd emelje fel az ujját.



Nagyítás: érintse meg a táblát két ujjával, majd távolítsa őket ellentétes irányba.

Kicsinyítés: érintse meg a táblát két ujjával, majd közelítse őket egymás felé.



Forgatás: érintse meg a táblát két ujjával, majd mozgassa őket az óramutató járásával megegyező vagy ellentétes irányba.

Fontos információk

- Kompatibilitás: Microsoft Windows 8, Windows 7 SP1+, Windows Vista SP2, illetve MAC OS X, 10.6.8-as vagy annál újabb verzió.
- Regisztráljon a www.wacom.eu/register oldalon.
- A *használati kézikönyv* az installáláskor letölthető. Ez tartalmazza – többek között – a tablet használatához és testre szabásához szükséges információkat, a tollhegy cseréjének leírását, egyéb tippeket és trükköket, valamint egy hibaelhárítási útmutatót.
- A „*fontos termékinformáció*” nevű dokumentumot szintén tartalmazza a telepítő CD. Ez tartalmazza a tablet biztonsági előírásait, a specifikációkat, a jótállást és a licence-et.
- Az *Intuos driver* frissítését és a *Wacom Gesture Guide*-ot a www.wacom.eu oldalon töltheti le.

Fokozza kreativitását az Intuos Pro egyéb kiegészítőivel

Az Intuos Pro kiegészítők tartalmazzák a tollakat és a tollhegyeket, a kreatívabb munka érdekében.

Vásárláshoz látogasson el az eStore honlapjára, a <http://shop.wacom.eu> oldalra.

Technikai segítségnyújtás

- Tanulmányozza a hibaelhárítási útmutatót vagy látogasson el a www.wacom.eu oldalra.
- Technikai segítségnyújtás: hétfőtől péntekig 9.00 és 18.00 óra között érhető el (közép-európai idő szerint).
- telefonos technikai segítségnyújtás: +44 (0) 207 949 0392
- fax: +49 (0) 69 6640 4396
- honlap: www.wacom.eu/contact
- levelezési cím: Wacom Europe GmbH Europark Fichtenhain A9, 47807 Krefeld, Germany